

# 大町市美麻定住促進住宅「桜台団地」入居のご案内

自然豊かな、信州「大町市」で過ごす、新築戸建住宅による快適な生活の提案

テーマは「家族だんらんと夢の実現」・入居8年後のマイホームに向けて

募集の期間 : 平成25年11月20日(水)～12月9日(月)

入居の要件 : 同居親族がいる方、所得が一定額以上などの基準にあう方

入居決定日 : 平成25年12月12日(木)※選考委員会により、入居者の決定を行います。

入居の時期 : 平成26年1月1日～1月30日

住宅の内容 : 新築木造2階建(戸建住宅)3棟(A・B・C棟同タイプ) ※敷地内に家庭菜園、駐車場あり

※その他詳細は定住促進住宅募集要項(桜台団地)をご覧ください

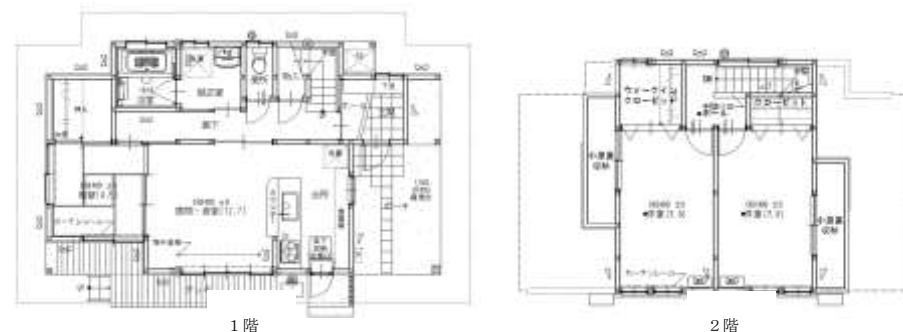
家賃 : 21,000円～36,000円/月額 ※入居者の子供数により減額されます。

敷金 : 家賃の3か月分

位置 : 大町市美麻(大塩)3363番地



間取図



敷地面積 : 約470m<sup>2</sup>(約140坪) 建築延床面積 : 87.21m<sup>2</sup>(約26坪)

建築設備 : 合併浄化槽(5人槽)、リビング床暖房、対面型キッチン、エアコン(2部屋)

ウォシュレット暖房便座トイレ、IHクッキングヒーター、エコキュート温水器、脱衣所別シャワー付きユニットバス(追い焚き機能付き)、収納部屋・クローゼット、勝手口、1階和室リビング、キッチン床下収納、備え付け食器棚ほか

【問い合わせ先】大町市美麻支所 産業建設係 0261-29-2311

# 長野県大町市の位置



◎建設地は、大町市の東部に位置する「旧美麻村大塩地区」です。



近隣の著名地までの所要時間（概ねの到達時間：自動車の場合）

立山黒部アルペンルート扇沢駅 30分・最寄駅（JR大糸線：信濃大町駅）  
 20分・安曇野IC 40分・善光寺 50分・長野IC 50分・白馬駅 20分・  
 中山高原 5分・木崎湖 10分・白馬山麓のスキー場 20～30分